



## LA MAISON BASQUE - SAINTE- LIVRADE-SUR-LOT - GRAND VILLENEUVOIS

### LA MAISON BASQUE - SAINTE- LIVRADE-SUR-LOT

Location de vacances de 2 à 9 personnes à Sainte-  
Livrade-Sur-Lot - Grand Villeneuvois

<https://maisonbasque-saintelivradesurlot.fr>



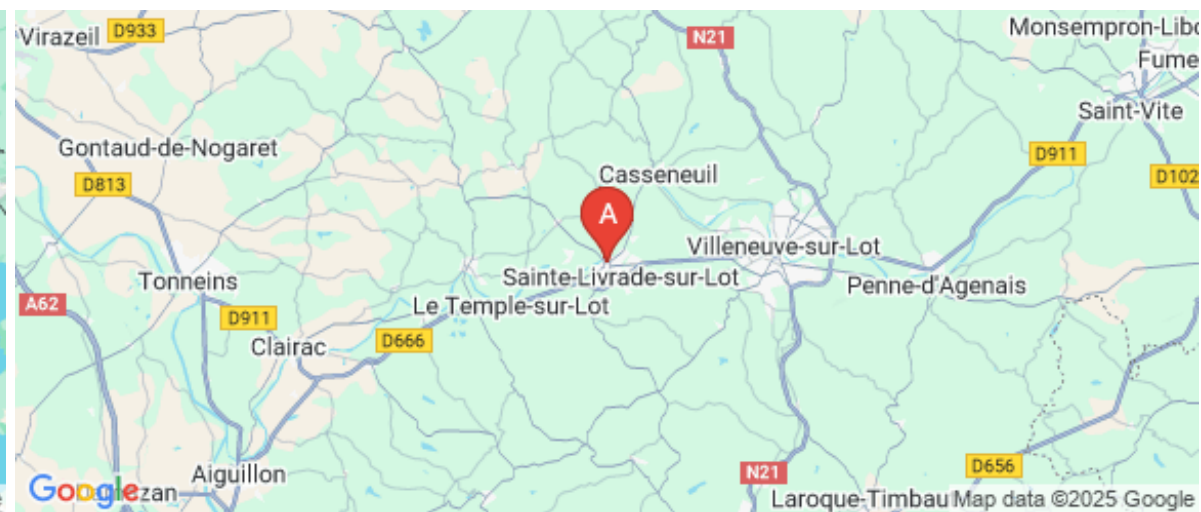
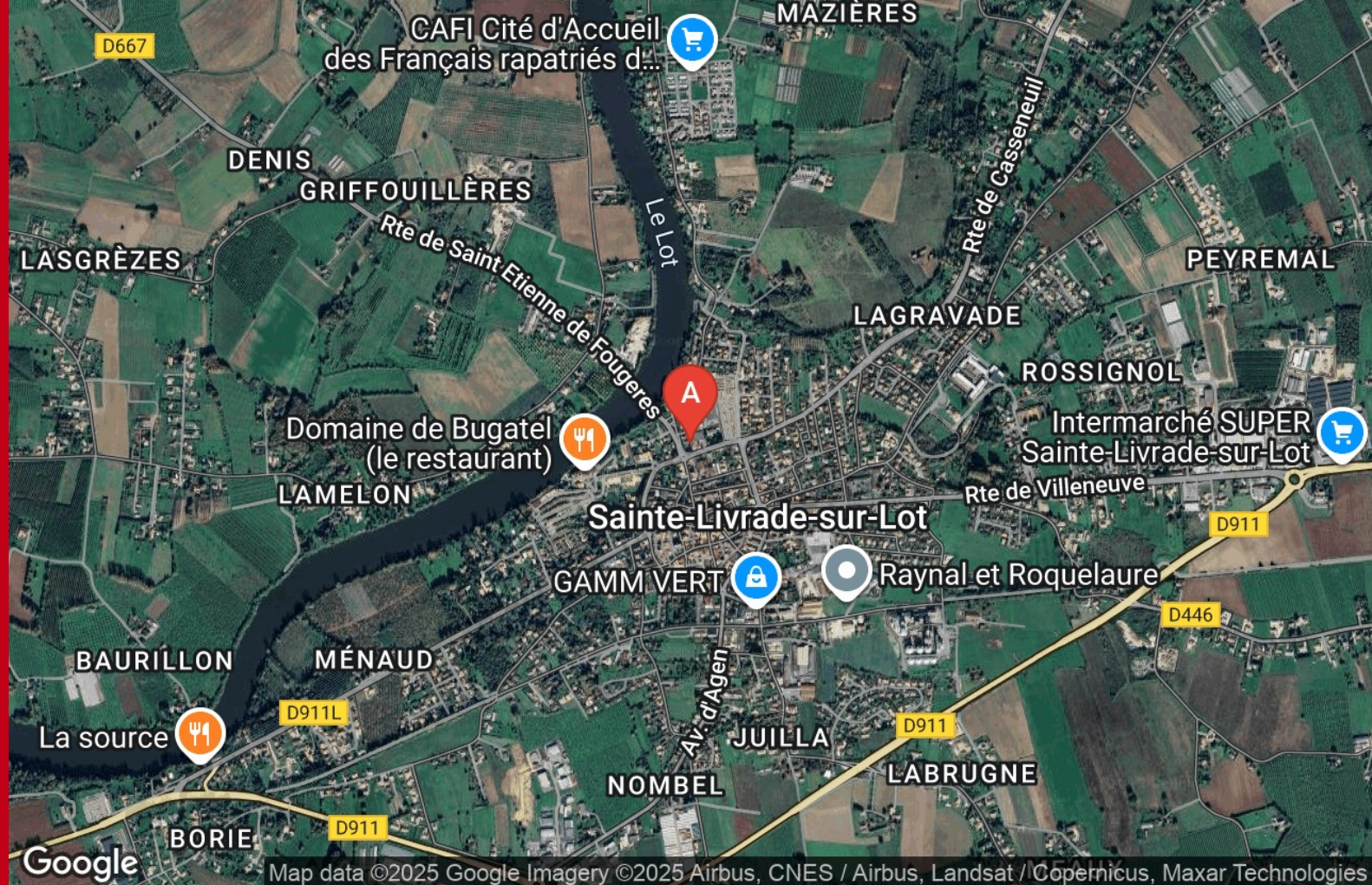


Michel Caux

☎ 0321319344

☎ +33 (0) 604005715

**A** La Maison Basque - Sainte-Livrade-Sur-Lot :  
5 allée Saint Martin 47110 SAINTE-LIVRADE-  
SUR-LOT







## La Maison Basque - Sainte-Livrade-Sur-Lot



Maison



11

personnes  
(Maxi: 9 pers.)



5

chambres

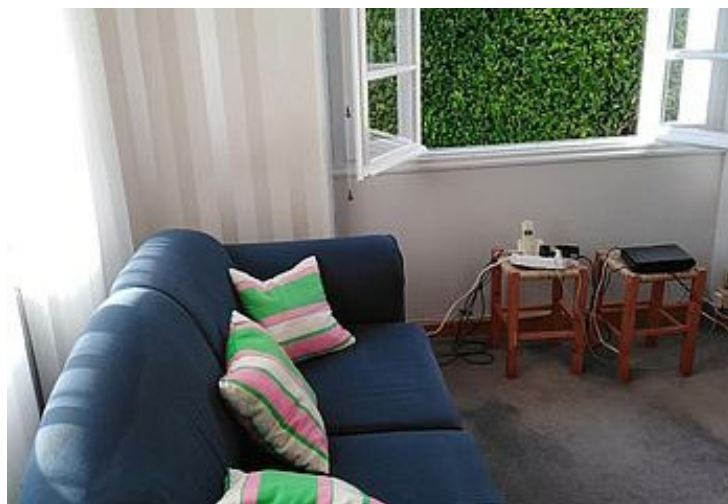


150

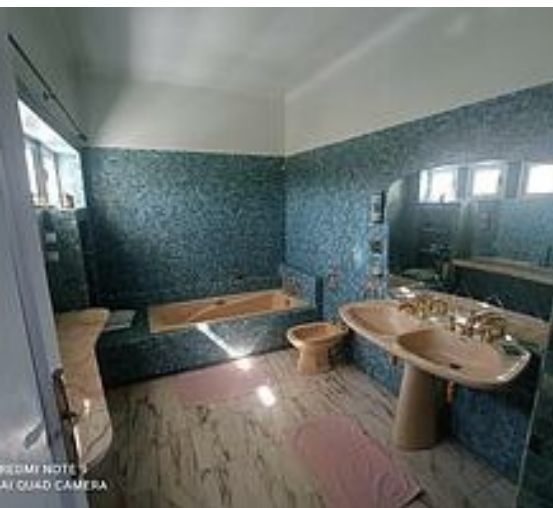
m2

A Sainte-Livrade-sur-Lot (à 10 km de Villeneuve-sur-Lot , 30 km d'Agen et à 100 m de la rivière Lot), une propriété familiale indépendante de 200 m<sup>2</sup> située à proximité de toutes les commodités, vous accueille au cœur d'un parc arboré et fleuri de 2600 m<sup>2</sup>, avec piscine privée. Le pool-house avec frigo, plaque chauffante et lave-vaisselle vous permet de profiter de la baignade toute la journée. la villa est Idéalement située pour pratiquer de belles randonnées, des activités aquatiques, la pêche...et partir à la découverte du patrimoine, de ses nombreuses bastides et bourgs médiévaux (Villeneuve sur Lot, Pujols, Penne d'Agenais, Monflanquin, Villeréal, le château de Biron...). Le marché de Sainte-Livrade (vendredi matin) est un des plus beaux du département.

















# Pièces et équipements

<i>Chambres</i>	Chambre(s): 5	dont Suite: 1 dont lit(s) 1 pers.: 1 dont lit(s) 2 pers.: 4
<i>Salle de bains / Salle d'eau</i>	Salle de bains avec baignoire Salle de bains avec douche et baignoire Sèche cheveux Salle(s) de bains (avec baignoire): 1 Salle(s) d'eau (avec douche): 1	Salle de bains avec douche Salle de bains privée Sèche serviettes
<i>WC</i>	WC: 2 WC indépendants	WC privés
<i>Cuisine</i>	Cuisine Combiné congélation Four Lave vaisselle	Kitchenette Congélateur Four à micro ondes Réfrigérateur
<i>Autres pièces</i>	Balcon Séjour	Salon Terrasse
<i>Media</i>	Télévision Téléphone	Wifi
<i>Autres équipements</i>	Lave linge privatif Matériel de repassage	Sèche linge privatif
<i>Chauffage / AC</i>	Chauffage	
<i>Exterieur</i>	Abri couvert Barbecue Jardin privé Salon de jardin	Abri pour vélo ou VTT Cour Local pour matériel de sport Terrain clos
<i>Divers</i>		

## Infos sur l'établissement

 <i>Communs</i>	Dans maison Habitation indépendante	Entrée indépendante
 <i>Activités</i>		
 <i>Réseaux</i>	Accès Internet	
 <i>Stationnement</i>	Parking privé	
 <i>Services</i>	Nettoyage / ménage	
 <i>Extérieurs</i>	Cuisine d'été Piscine privative	Terrain de pétanque Parc

# A savoir : conditions de la location

Arrivée	
Départ	
Langue(s) parlée(s)	Anglais   Français
Annulation/Prépaiement/Dépot de garantie	
Moyens de paiement	Chèques bancaires et postaux   Chèques Vacances Espèces   Virement bancaire
Petit déjeuner	En option 8e/personne
Ménage	Vous devrez rendre le logement comme vous l'avez trouvé, vous pouvez demander le ménage au départ en option contre supplément
Draps et Linge de maison	Draps et/ou linge compris
Enfants et lits d'appoints	Lit bébé
Animaux domestiques	Les animaux ne sont pas admis.

## Tarifs (au 25/11/25)

La Maison Basque - Sainte-Livrade-Sur-Lot

4 nuits minimum, si 8 personnes (tarif + 10%), si 9 personnes (tarif + 20%)

Tarifs en €:	Tarif 1 nuit en semaine (L, M, M, J, D)	Tarif 1 nuit en weekend (V ou S)	Tarif 2 nuits weekend (V+S)	Tarif 7 nuits semaine
du 30/09/2025 au 15/12/2025	260€			
du 15/12/2025 au 15/01/2026	310€			

# Mes recommandations

A voir, à Faire

Découvrir le Grand Villeneuvois

OFFICE DE TOURISME GRAND VILLENEUVOIS

[WWW.TOURISME-VILLENEUVOIS.FR](http://WWW.TOURISME-VILLENEUVOIS.FR)



## Au bord de la source

+33 5 53 01 36 84

Avenue de Bordeaux

<https://www.auborddelasource.com>

1.9 km

SAINTE-LIVRADE-SUR-LOT



1

Une carte travaillée et raffinée à deux faces : tradition et création, que la cheffe élabore selon les saisons. Un décor naturel et apaisant avec une vue imprenable sur le Lot. Au bord de la source vous propose également un service de chef privé à domicile, l'accueil de réception (mariages, anniversaires...etc), des cours de cuisine, des bons cadeaux et une boutique de plats à emporter ou à livrer accessible directement sur le site [www.auborddelasource.com](http://www.auborddelasource.com)



## Mémé Cocotte

+33 5 47 01 17 37

10 grand rue

3.3 km

SAINT-ETIENNE-DE-FOUGERES



2

Manon et Sebastien vous accueille comme à la maison. C'est une cuisine familiale et généreuse, on retrouve l'ambiance des repas du dimanche midi chez les grands-parents. Les plats sont préparés avec des produits locaux certains ont à peine parcouru 2 kilomètres avant d'arriver dans vos assiettes. Les classiques de la cuisine française font leur retour chez Mémé Cocotte !



## Halte Nautique de Sainte-Livrade-sur-Lot

+33 5 53 49 69 00

0.2 km

SAINTE-LIVRADE-SUR-LOT



1

Halte nautique rive gauche au pied du village, ponton flottant avec eau et électricité. Tables de pique-nique dans le parc au dessus de la halte. Maison du passeur au dessus avec petite restauration.



## Piscine sur le Lot

+33 5 53 49 69 00

Allée Saint Martin

<http://ville-ste-livrade47.fr>

0.2 km

SAINTE-LIVRADE-SUR-LOT



2

Au pied de l'agréable site de Saint Martin, les baigneurs pourront profiter en toute sécurité d'une piscine flottante sur le Lot. Baignade surveillée.



## Base aviron Sainte Livrade

+33 7 83 52 49 64

8 avenue de Renac

<http://www.avironsaintlivrade.fr>

0.3 km

SAINTE-LIVRADE-SUR-LOT



3

Venez découvrir et profiter de la belle rivière Lot. La quiétude et la beauté de ses paysages vont vous enchanter. En famille ou entre amis, pour agrémenter vos vacances ou marquer un événement : anniversaire, enterrement de vie de garçon ou de fille ... choisissez ou créez votre formule : – à la journée (sur rendez-vous) sélectionnez votre randonnée canoë 6, 9 ou 17 km avec une halte pique-nique signalée par nos soins avec remontée au départ de la rando en minibus. – à la demi-journée : créez votre programme en alternant Paddle, Canoë, aviron ou tout simplement en optant pour une balade en pédalo. Vous pouvez aussi découvrir le Lot en Vélo : location de V.T.C. et carriole pour enfants (sur rendez-vous) à la journée ou demi-journée sur vélo-route ou circuits à télécharger proposés à notre base.



# Mes recommandations (suite)

A voir, à Faire

Découvrir le Grand Villeneuvois

OFFICE DE TOURISME GRAND VILLENEUVOIS

[WWW.TOURISME-VILLENEUVOIS.FR](http://WWW.TOURISME-VILLENEUVOIS.FR)



## Circuit de Ste-Livrade-sur-Lot - Vignes et Vergers

0.1 km  
📍 SAINTE-LIVRADE-SUR-LOT 🌳 1

En Lot-et-Garonne, l'agriculture joue un rôle prépondérant dans l'économie locale mais aussi dans l'architecture du paysage. La vallée du Lot est notamment propice aux productions fruitières et légumières qui bénéficient d'une bonne qualité de terre et de l'abondance en eau. Vous pourrez donc observer au cours de votre promenade de nombreux vergers de pruniers (arbres emblématiques de la région), de pommiers, de noisetiers, de kiwis, ainsi qu'un vignoble.



## Grotte de Lastournelle

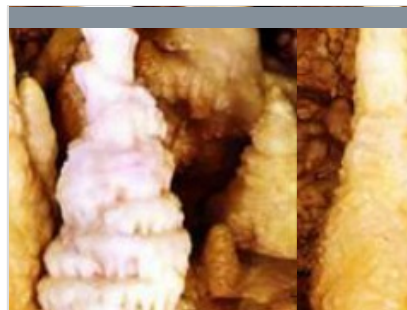
☎ +33 5 53 40 08 09 ☎ +33 6 63 88 90 60

1851 route des Grottes de Lastournelle

🌐 <http://www.grotte-de-lastournelle.fr>

8.5 km  
📍 SAINTE-COLOMBE-DE-VILLENEUVE 🌳 2

Plongez au cœur de la terre. Vous vous émerveillerez le long de 7 salles aux paysages différents parés de stalactites, stalagmites, draperies, colonnes... Nous vous proposons une visite guidée de 45 minutes à 14°C. Par temps de canicule ou de pluie un endroit parfait pour passer un moment en famille ou entre amis. Vous pourrez découvrir la grotte comme les spéléologues, une visite authentique dans une grotte éteinte avec pour seule lumière des lampes de poche. Pour ceux que le noir effraie vous pourrez faire une visite plus traditionnelle avec la mise en valeur par l'éclairage. Nous programmons des animations comme une chasse au trésor dans la grotte éteinte, la chasse au trésor d'Halloween ou la chasse au trésor de Noël... Profitez de notre beau parc et des jeux de plein air mis à votre disposition, d'une pause au bar/snack, de la boutique et du chemin de randonnée jusqu'à un lac.



## Grottes de Fontirou

☎ +33 6 32 92 99 13

🌐 <https://z-animoland.com/les-grottes-de-fontirou>

13.7 km  
📍 CASTELLA 🌳 3

L'aventure des grottes de Fontirou commence il y a 30 millions d'années. La nature a dessiné dans 7 salles des concrétions de toutes formes et de teintes variées, que vous pourrez découvrir ou redécouvrir grâce à son nouvel éclairage assez unique en France. Le site est équipé d'un petit snack (boisson, café, glaces et d'une boutique souvenirs. L'espace pique-nique est ombragé. Vous pourrez aussi vous amuser en famille au mini-golf. La visite guidée dure environ 45 min. Avant la visite vous pourrez découvrir le petit musée d'histoire naturelle et ses dinosaures.



